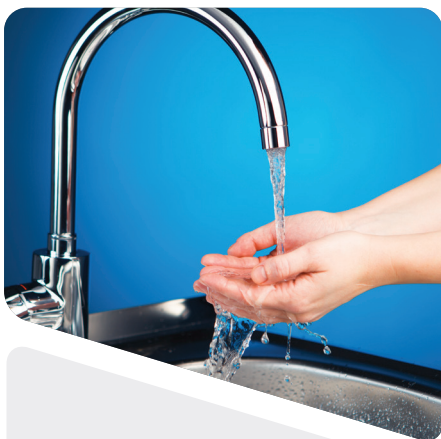


OneFlow[®]

Solution innovante pour le contrôle du tartre

Guide d'application 2025





OneFlow®

La dernière technologie de prévention du calcaire dur

CONDITIONS CHIMIQUES POUR L'EAU ENTRANTE

| | |
|-------------------------------|--|
| pH | 6.5 - 8.5 |
| Dureté (maximale) | 28.8° dH, 51.3° fH (513 mg/l CaCO ₃)* |
| Pression de l'eau (entrée) | 1.03-6.2 bar |
| Température de l'eau (entrée) | 5-38°C |
| Chlore libre | < 2 mg/l |
| Fer (maximale) | 0.3 mg/l** |
| Manganèse (maximale) | 0.05 mg/l** |
| Cuivre | 1.3 mg/l*** |
| Huile & H ₂ S | vooraf te verwijderen |
| Polyphosphates (totale) | < 3.0 mg/l |
| Silicium (maximale) | 20 mg/l**** |
| TDS | 1500 mg/l**** |

Toutes ces exigences sont conformes aux exigences standard des services publics d'approvisionnement en eau. Veuillez contacter votre fournisseur d'eau ou les autorités afin de satisfaire à ces exigences.

REMARQUES:

* Latechnologie OneFlow® est efficace pour contrôler le calcaire à des niveaux de dureté allant jusqu'à 513 mg par litre (28,8°D/51,3°F) de carbonate de calcium. En raison des variations de la chimie de l'eau, 513 mg par litre est une dureté maximale recommandée en raison d'éventuels problèmes esthétiques liés à la formation de calcaire doux de hors du système de tuyaux. Des tests doivent être effectués au préalable pour déterminer l'application correcte lorsque le niveau de dureté est dépassé.

** Comme le média d'adoucissement de l'eau classique, le média OneFlow® doit être protégé contre les quantités excessives de certains métaux qui peuvent facilement couvrir la surface active, pour une meilleure efficacité du système de chauffage. L'approvisionnement en eau public est rarement ou jamais un problème, mais si l'eau provient d'une source, vérifiez que la teneur en fer (Fe) et en manganèse (Mn) est inférieure à 0,3 mg/l et 0,05 mg/l respectivement.

INSTALLATION EN CUIVRE (Cu):

*** Nous ne recommandons pas d'installer OneFlow® avec des niveaux de tuyaux en cuivre. Des niveaux de cuivre trop élevés peuvent contaminer le milieu OneFlow®. Si de nouveaux tuyaux en cuivre sont installés, OneFlow® doit être mis en service avant quatre semaines.

**** Le média OneFlow® ne réduit pas les dépôts de silicium. Bien que le silicium ait tendance à avoir un effet nettement moins important sur la formation de calcaire que d'autres minéraux, il peut agir comme un agent liant rendant difficile l'élimination des résidus d'eau et de résidus de calcaire hors du système de plomberie. La restriction de 20 mg/l a un but esthétique.

***** TDS = solides totalement dissous. Tous les autres contaminants doivent répondre aux exigences de l'autorité de contrôle des eaux de chaque pays spécifique où OneFlow® est vendu et installé. Les niveaux maximaux spécifiques de contaminants minéraux et métalliques, identifiés dans les exigences chimiques de l'approvisionnement en eau mentionnées ci-dessus, remplacent ces exigences. L'eau dont on sait qu'elle contient des niveaux élevés de contamination doit être filtrée avant l'utilisation de OneFlow®.

Les avantages de OneFlow® pour votre installation

OneFlow® est la meilleure alternative aux adoucisseurs d'eau classiques. Il offre un grand nombre d'avantages aussi bien pour les logements privés que pour les bâtiments à usage commercial (hôtellerie-restauration, clubs sportifs, piscines, campings, etc.).



Sans sel ou produits chimiques ajoutés

Aucune substance n'est ajoutée à l'eau.



Sans électricité

OneFlow® est entièrement autonome. Pas besoin de prise de courant.



Sans eaux usées

Pas besoin de rinçage et donc pas de consommation inutile d'eau.



Une technologie innovante plus respectueuse de l'environnement

Pas de gaspillage d'eau, ne nécessitant ni électricité, ni sel.



Installation facile et compacte

OneFlow® est un appareil compact, pouvant être fixé au mur ou posé sur le sol.



Sans risque pour les tuyauteries et appareils

OneFlow® élimine aussi les dépôts calcaires existants, grâce à quoi les tuyauteries et les appareils demeurent exempts de tartre.



Entretien minimal

Pas de contrat d'entretien. En fonction du modèle, vous devez remplacer la cartouche ou la substance active après un, deux ou trois ans.



Économise l'énergie

Pas de consommation en eau inutile, la réduction du tartre se traduit pas un meilleur rendement du système de chauffage.



Qualité de l'eau conservée

Les minéraux déjà présents dans l'eau comme le calcium et le magnésium sont préservés.

Le tartre peut obstruer les tuyauteries et les robinets, altérer la qualité de l'eau et réduire fortement la durée de vie utile des appareils électriques. OneFlow® est la solution idéale à ce problème. C'est la technologie la plus efficace et la plus respectueuse de l'environnement pour empêcher la formation de tartre.



Comment agit OneFlow®?

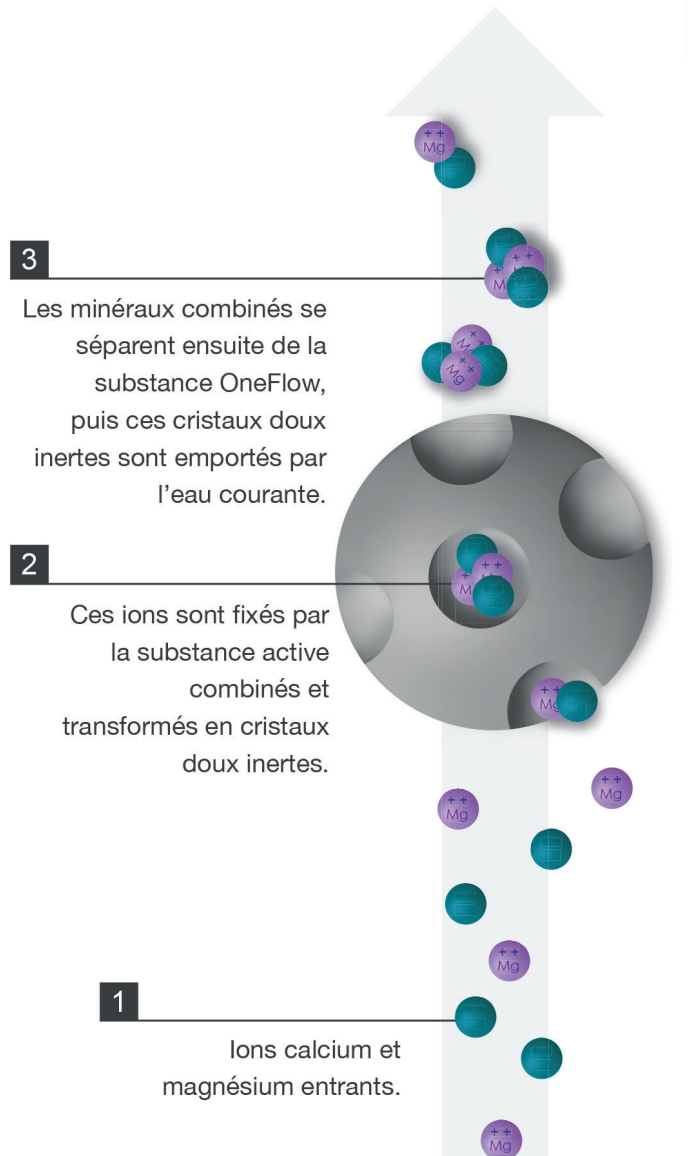
À la **différence des adoucisseurs d'eau**, OneFlow® utilise une technologie innovante qui améliore la qualité de l'eau du robinet en neutralisant le tartre. Les granulés contenus dans la cartouche fixent les minéraux de calcium et de magnésium présents dans l'eau dure et les transforment en cristaux microscopiques. Ces cristaux doux inertes sont transportés par l'eau et n'adhèrent plus aux surfaces. La formation de dépôts calcaires durs est ainsi empêchée et les tuyauteries, les radiateurs, les robinets restent exempts de tartre.

Prévention efficace du tartre

Le système OneFlow® constitue une alternative parfaite aux adoucisseurs d'eau classiques. Il présente en outre l'avantage de ne nécessiter aucune adjonction de sel ou de produits chimiques. De ce fait, le système ne génère pas d'eaux usées et requiert seulement un entretien minime. Il suffit de remplacer la cartouche après un, deux ou trois ans, en fonction du modèle. En outre, OneFlow® fonctionne sans électricité et permet donc d'économiser l'énergie. Le système est de surcroît très compact et facile à installer. Avec ce système enfin, l'eau conserve tous ses minéraux essentiels, comme le calcium et le magnésium.

OneFlow+® prévention du tartre et filtration de l'eau

En plus de la cartouche de protection contre le tartre, le OneFlow+® comprend également un filtre à charbon de 20 microns. Non seulement cet élément protège votre tuyauterie contre les dépôts de tartre, mais il évite que l'eau ne développe des mauvaises odeurs et un goût désagréable. **Attention:** Ce filtre à charbon n'élimine pas le manganèse, le fer et les autres métaux.



OFTWH-R 23 l/min

OneFlow® système de prévention anticalcaire avec cartouche incluse. Connexion: 3/4"



| N° d'article | Description | Dimensions |
|--------------|--|------------|
| SS0002188 | OneFlow® prévention anticalcaire 23 l/min | 18x18x60cm |
| SS0002189 | OneFlow® cartouche de recharge pour OFTWH-R (durée de vie 2 ans) | |



OFTWH-R



OFTWH



Cartouche de recharge pour OFTWH-R et OFTWH

OFTWH 38 l/min

OneFlow® système de prévention anticalcaire avec cartouche incluse. Connexion: 3/4"



| N° d'article | Description | Dimensions |
|--------------|--|----------------|
| SS0002182 | OneFlow® prévention anticalcaire 38 l/min | 18,5x18,5x60cm |
| SS0002183 | OneFlow® cartouche de recharge pour OFTWH (durée de vie 2 ans) | |

OneFlow® kit de raccordement 3/4" pour OFTWH-R et OFTWH

Comprenant:

- 2 x flexible de 100 cm
- 2 x clapet anti-retour EA avec vanne d'isolement
- 1 x rouleau de ruban d'étanchéité (Teflon)
- 4 x joints EPDM
- 4 x mamelon 3/4"MM
- 2 x raccord coudé 3/4"MM
- 2 x raccord à compression 3/4" / 15 mm
- 2 x raccord à compression 3/4" / 22 mm



Kit de raccordement 3/4"

| N° d'article. | Description |
|---------------|--|
| S0002134 | Kit de raccordement 3/4" pour OFTWH-R et OFTWH |

OF948-16-C 61 l/min

OneFlow® système réservoir avec média inclus. Pour grandes installations. Connexion: 1"



| N° d'article | Description | Dimensions |
|--------------|---|----------------|
| M0002112 | OneFlow® prévention anticalcaire 76 l/min | 23,5x3,5x133cm |
| A0002156 | OneFlow® média de recharge pour OF948-16-C (durée de vie 3 ans) | |



OF948-16-C
OF1054-20-D



Média de recharge pour OF948-16-C OF1054-20-D

OF1054-20-D 76 l/min

OneFlow® système réservoir avec média inclus. Pour grandes installations. Connexion: 1 1/4"



| N° d'article | Description | Dimensions |
|--------------|--|-----------------|
| M0002118 | OneFlow® prévention anticalcaire 76 l/min | 26,5x26,5x147cm |
| A0002157 | OneFlow® média de recharge pour OF1054-20-D (durée de vie 3 ans) | |

BYPASS CK-V3006

Bypass pour OneFlow® OF94860-D et OF1054-20-D.

| N° d'article | Description |
|--------------|-----------------|
| 2182946 | Bypass CK-V3006 |



Bypass CK-V3006

OF110-1 4 l/min

OneFlow® système de prévention anticalcaire avec cartouche incluse. Petit modèle pour la protection de appareils individuels. Connexion: 1/2"



| N° d'article | Description | Dimensions |
|--------------|---|--------------|
| S0002148 | OneFlow® prévention anticalcaire 4 l/min | 13x11,7x34cm |
| S0002161 | OneFlow® cartouche de recharge pour OF110-1 (durée de vie 1 an) | |



OF110-1



Cartouche de recharge pour OF110-1

Model ONEFLOW™+ (OFPSYS) 38 l/min

OneFlow® système de prévention anticalcaire combiné avec un filtre. Avec cartouche et charbon actif incluse. Connexion: 1"



| N° d'article | Description | Dimensions |
|--------------|--|------------|
| 7100638 | OneFlow™+ prévention anticalcaire 38 l/min avec filtre | 20x20x47cm |
| 7100640 | OneFlow™+ cartouche de recharge (durée de vie 3 ans) | |
| 7100639 | OneFlow™+ cartouche de recharge au charbon actif (durée de vie 1 an) | |
| 7100641 | OneFlow™+ ensemble cartouche + cartouche au charbon actif | |



OFPSYS



Cartouche au charbon de recharge pour OFPSYS



Cartouche de recharge pour OFPSYS



Les avantages de OneFlow® pour vous

OneFlow® protège l'ensemble du système de tuyauterie interne contre le calcaire dur. Vous trouverez ci-dessous quelques éléments auxquels vous pouvez vous attendre et quelques directives pour un fonctionnement le plus optimal que possible.

De plus, les phosphates peuvent laisser des traces. Dans les régions où l'eau est dure, il est conseillé de toujours utiliser un produit de rinçage.

SYSTÈMES OUVERTS / FLUX

OneFlow® fonctionne de manière optimale en circuit ouvert et sans ajout d'additifs chimiques pouvant avoir un effet sur son fonctionnement (les lave-vaisselle industriels par exemple). Évitez l'utilisation en circuit fermé (les systèmes hydroniques par exemple) et avec un faible débit ou de l'eau stagnante (max. 72 à 120 heures, selon la qualité de l'eau entrante).

AU FIL DU TEMPS, DANS DES MAISONS EXISTANTES

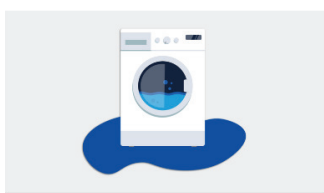
Après l'installation du OneFlow®, il est possible que vous voyiez plus de taches de chaux blanche qu'auparavant. Cela indique une augmentation de la teneur en calcaire dans l'eau, car OneFlow® élimine lentement les anciens résidus de calcaire des tuyaux. Cela peut entraîner l'obstruction des gicleurs d'eau du robinet.

Nous recommandons de sécher régulièrement les surfaces sur lesquelles l'eau peut s'évaporer. Tenez en compte que toute surface qui ne sèche pas (comme une bouilloire) peut éventuellement présenter à nouveau du calcaire dur.

Les lavabos, la robinetterie et les murs de douche ne présentent plus de dépôts calcaires durs. Lorsque l'eau s'évapore sur une surface, elle peut laisser de petites traces. Très souvent, ce résidu est plus facile à éliminer que le calcaire dur précédent. En principe, ces taches calcaire douces, dépendant de la qualité de l'eau, se nettoient facilement à l'aide d'une éponge ou d'un chiffon humide.

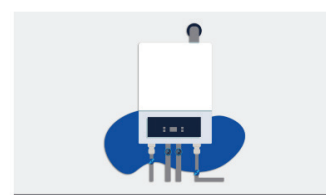


Dans la salle de bains, les résidus de savon et de shampooing se rincent beaucoup plus facilement et rapidement qu'avec de l'eau dure non traitée.



Machines à laver bénéficient d'une durée de vie plus longue sans affecter l'efficacité des savons et des dégraissants.

Sur la vaisselle et dans le lave-vaisselle le nombre de traces restant est considérablement réduit. Comme OneFlow® n'élimine pas les résidus de calcaire doux, nous vous recommandons de suivre les instructions du fabricant de votre lave-vaisselle et d'ajouter du sel dans le réservoir de sel fourni. Veuillez également suivre les exigences de la dureté de l'eau. Il est préférable de choisir des produits à faible teneur en phosphate pour le lavage de la vaisselle, car ils sont plus respectueux pour l'environnement.



Dans le système de chauffage, l'accumulation de tartre dur est empêchée dans et sur les éléments chauffants, par exemple les résistances électriques et les échangeurs à plaques. Du fait que OneFlow® élimine les anciens résidus de tartre dans les tuyaux, nous vous conseillons de rincer votre ballon d'eau chaude après un an d'utilisation. Ainsi vous pouvez prolonger considérablement la durée de vie utile de votre chauffe-eau. Veuillez respecter les instructions du fabricant de votre ballon d'eau chaude.

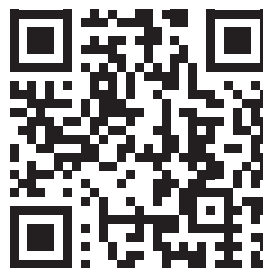
Dans une bouilloire et sur toutes les autres surfaces difficiles à sécher, des taches blanches peuvent encore subsister. Très souvent, ce résidu est plus facile à éliminer que le calcaire vraiment dur. Si vous ne pouvez pas nettoyer ces surfaces, en fonction de la qualité de l'eau, le calcaire dur réapparaîtra généralement au bout d'un certain temps.



Machines à café: Contrairement aux adoucisseurs d'eau à base de sel, OneFlow® traite l'eau sans en altérer le goût. Grâce à OneFlow®, vous pouvez déguster votre café comme d'habitude !

Enregistrez votre OneFlow®

Pour garantir le bon fonctionnement, nous vous conseillons de vous enregistrer. Vous recevrez alors un rappel un mois avant qu'il soit nécessaire de remplacer votre cartouche (ou substance active).



1. Scannez le code ou accédez au site web

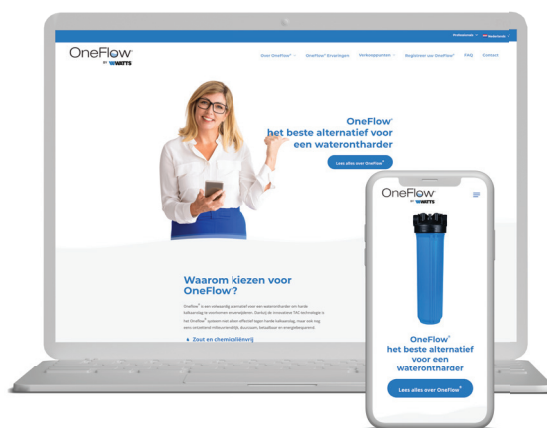
www.watts-oneflow.com/be/

2. Remplissez toutes les informations

Coordonnées, modèle OneFlow®, date d'installation, etc.

3. Confirmez l'enregistrement

Votre OneFlow® est dès lors enregistré. Vous recevrez une confirmation par e-mail.



Conseils d'installation

- Raccordez seulement le système à l'alimentation d'eau froide, de préférence en aval du compteur d'eau. La température de l'eau ne doit pas dépasser 38 °C.
- Le système doit être installé à la verticale, droit et de niveau.
- Pour obtenir un résultat optimal, utilisez de préférence des produits lave-vaisselle sans phosphate ou à faible teneur en phosphates. En revanche, vous pouvez continuer d'utiliser du sel et des produits de rinçage dans le lave-vaisselle.
- Une concentration en cuivre trop élevée peut neutraliser l'action du OneFlow®. Si votre installation comprend des tuyaux en cuivre neufs, attendez au moins 4 semaines avant d'installer le système.
- Lorsque vous installez le système OneFlow®, veillez à laisser un espace libre suffisant pour permettre de remplacer la cartouche ou la substance active.



Les descriptions et photographies contenues dans cette fiche technique produit sont fournies seulement à titre informatif et ne sont pas contractuelles. Watts se réserve le droit d'apporter toute modification technique ou esthétique à ses produits sans aucun avertissement préalable. Watts s'oppose ainsi à toute autre modalité, différente ou additionnelle des modalités Watts, quel que soit le support de communication de l'acheteur dans laquelle elle est contenue ainsi que sa forme, à moins d'un accord écrit spécifique signé par un dirigeant de Watts.



Watts Benelux
Beernemsteenweg 77 A • 8750 Wingene • Belgique
Tél +32 (0)51 65 87 08
benelux@wattswater.com • Watts.eu